



SISTEMA
ITS



MINISTERO DELL'ISTRUZIONE DELL'UNIVERSITA' E DELLA RICERCA

Specificità del Canale Formativo



Fondazione ITS - Istituto Tecnico Superiore Area "Nuove Tecnologie per il Made in Italy Sistema Alimentare - Settore Produzioni Agroalimentari"
WWW.ITSAGROALIMENTAREPUGLIA.IT



Obiettivi degli ITS

(dPCM 25 gennaio 2008, allegato A)

1. assicurare, con continuità, l'offerta di tecnici superiori a livello post-secondario in relazione a figure che rispondano alla domanda proveniente dal mondo del lavoro pubblico e privato in relazione alle aree strategiche per lo sviluppo economico del Paese
2. sostenere l'integrazione tra i sistemi di istruzione, formazione e lavoro, con particolare riferimento ai poli tecnico-professionali
3. sostenere le misure per l'innovazione e il trasferimento tecnologico alle piccole e medie imprese
4. diffondere la cultura tecnica e scientifica
5. promuovere l'orientamento dei giovani e delle loro famiglie verso le professioni tecniche
6. stabilire organici rapporti con i fondi interprofessionali per la formazione continua dei lavoratori, nel rispetto delle competenze delle parti sociali in materia



assicurare, con continuità, l'offerta di tecnici superiori a livello post-secondario in relazione a figure che rispondano alla domanda proveniente dal mondo del lavoro pubblico e privato



Il canale formativo ITS nasce dall'esigenza di:

La **DOMANDA** di diplomati tecnici e professionali **da parte delle imprese** è in aumento.

Nel 2009: **214.000**

Nel 2010: **236.000**

L'**OFFERTA** di Istituti Tecnici e Professionali nel 2010 è stata di **126.000** diplomati

Fonte elaborazione Confindustria Education su dati Excelsior, 2010



Perché la carenza di tecnici

Perché le **IMPRES** hanno bisogno di **TECNICI SPECIALIZZATI (ESPRTI)** cioè:

di tecnici con una **solida preparazione di base**
ed in possesso di **specifiche competenze,**

acquisite mediante

percorsi formativi professionalizzanti

(didattica laboratoriale e tirocinio - ITS)



Un Canale Formativo monitorato e finanziato in base ai risultati.

Istituto Tecnico Superiore Area Nuove
Tecnologie per il Made in Italy Sistema
Alimentare - Settore Produzioni
agroalimentari PUGLIA

Home La fondazione ITS **I corsi di formazione** Indicatori di monitoraggio e valutazione Indicatori di realizzazione e di risultato Logout

▼ Lista corsi presenti:

Clicca sul titolo del corso per inserire i dati relativi alla programmazione, alle anagrafiche di corsisti e operatori, al tirocinio/stage

⊕ Aggiungi un nuovo corso

Titolo corso	Figura nazionale	Data inizio	Data chiusura	Data validazione	Vedi scheda	Riepilogo	Duplica	Modifica	Cancella
TECNICO SUPERIORE PER LA VALORIZZAZIONE ED IL MARKETING DEI PRODOTTI AGROALIMENTARI	Tecnico superiore per il controllo, la valorizzazione e il marketing delle produzioni agrarie, agro-alimentari e agro-industriali	13/12/2011	11/10/2013	07/04/2015	👁	📄	📄		
TECNICO SUPERIORE PER IL MARKETING TERRITORIALE DEI BENI ENOGASTRONOMICI	Tecnico superiore per il controllo, la valorizzazione e il marketing delle produzioni agrarie, agro-alimentari e agro-industriali	26/02/2013	03/10/2014	18/01/2016	👁	📄	📄		
TECNICO SUPERIORE ESPERTO NEI PROCESSI DI INTERNAZIONALIZZAZIONE DELLE PMI AGROALIMENTARI	Tecnico superiore per il controllo, la valorizzazione e il marketing delle produzioni agrarie, agro-alimentari e agro-industriali	04/11/2013	09/10/2015	11/01/2017	👁	📄	📄		
TECNICO SUPERIORE PER LA GESTIONE DELLA QUALITÀ NELLE IMPRESE AGROALIMENTARI	Tecnico superiore per il controllo, la valorizzazione e il marketing delle produzioni agrarie, agro-alimentari e agro-industriali	04/11/2014	31/08/2016		👁	📄	📄	✎	✖
TECNICO SUPERIORE IN MARKETING E COMUNICAZIONE DEI PRODOTTI VINO E OLIO	Tecnico superiore per il controllo, la valorizzazione e il marketing delle produzioni agrarie, agro-alimentari e agro-industriali	09/11/2015			👁	📄	📄	✎	✖
TECNICO SUPERIORE IN AGRICOLTURA BIOLOGICA	Tecnico superiore responsabile delle produzioni e delle trasformazioni agrarie, agro-alimentari e agro-industriali	28/10/2016			👁	📄	📄	✎	✖
TECNICO SUPERIORE DELLA GESTIONE DEL POST RACCOLTA DELLA FILIERA ORTOFRUTTICOLA	Tecnico superiore responsabile delle produzioni e delle trasformazioni agrarie, agro-alimentari e agro-industriali	28/10/2016			👁	📄	📄	✎	✖



Monitoraggio ITS

INDICATORE	ARTICOLAZIONE	PESO ARTICOLAZIONE	OPTIMUM
Attrattività (25)	Tasso selezione	10	100 %
	N. soggetti che hanno sostenuto la prova di selezione	10	100
	Tasso di idonei non ammessi su idonei	20	100 %
	Successo formativo	20	100 %
	N. diplomati	40	17 (Soglia limite)
	TOTALE	100	
Occupabilità (40)	Rilevazione a 12 mesi	50	100 %
	Occupati a 12 mesi	50	15 (Soglia limite)
	TOTALE	100	
Professionalizzazione e permanenza in impresa (15)	Percentuale ore di tirocinio sulle ore complessive	60	40%
	N. corsisti per impresa sede di tirocinio	40	----
	TOTALE	100	
Partecipazione attiva (10)	Ore docenti da mondo lavoro	35	60%
	Ore docenti da mondo università/ricerca	25	20%
	N. docenti da mondo lavoro	15	60%
	N. docenti da mondo università/ricerca	10	20%
	Ore sviluppate in laboratori di imprese e/o in laboratori di ricerca	15	
	TOTALE	100	100%
Reti Interregionali (10)	Tasso numero di allievi	35	100%
	N. medio di ore, realizzate in imprese nazionali/estere	35	100%
	Tasso numero di formatori	10	18%
	Tasso ore formatori provenienti da imprese di altre Regioni/Stati	10	20%
	Tasso ore formatori provenienti da istituzioni formative di altre Regioni/Stati	10	15%
	TOTALE	100	

Fondazione ITS - Istituto Tecnico Superiore Area "Nuove Tecnologie per il Made in Italy Sistema Alimentare - Settore Produzioni Agroalimentari"

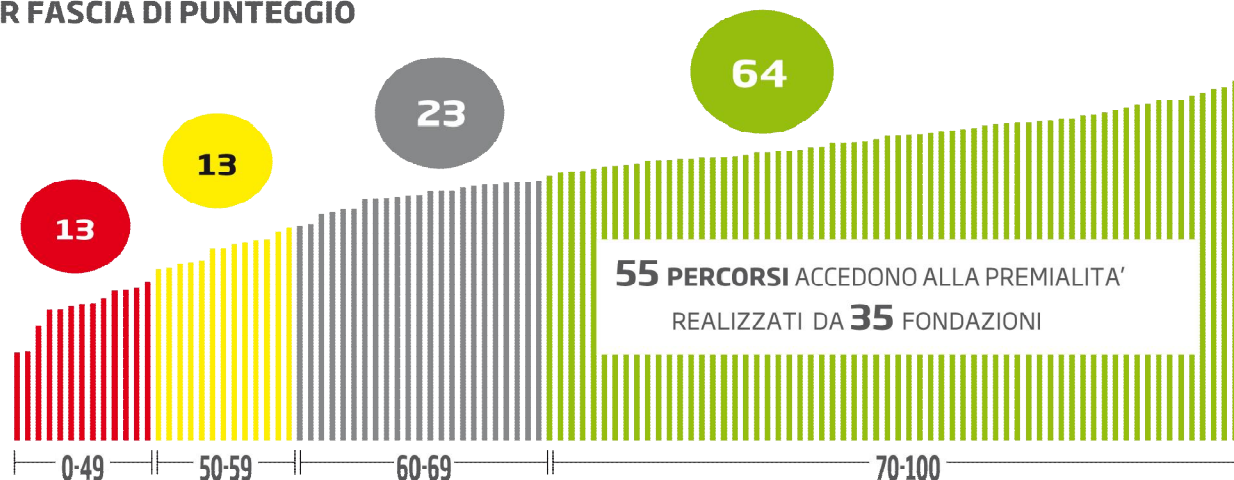
WWW.ITSAGROALIMENTAREPUGLIA.IT



Monitoraggio 2018

distribuzione dei percorsi per fascia di punteggio

DISTRIBUZIONE DEI 113 PERCORSI MONITORATI PER FASCIA DI PUNTEGGIO



Per accedere alla **premieria** un percorso deve ottenere un punteggio di almeno 70 in:

1 - **Valutazione complessiva del percorso: concorrono alla definizione della valutazione complessiva le 19 articolazioni descritte nell'accordo approvato in Conferenza Unificata del 17 dicembre 2015);**

2 - **Criterio composto: dato dalla radice cubica del prodotto dei punteggi di tre articolazioni: n. diplomati, occupati e rilevazione a 12 mesi);**

Rispettare i criteri relativi al n. diplomati e al valore di occupazione a 12 mesi (valore soglia n. diplomati pari a 17, valore soglia occupati a 12 mesi pari a 15).





SISTEMA
ITS



INDIRE
ISTITUTO NAZIONALE
DOCUMENTAZIONE
INNOVAZIONE
RICERCA EDUCATIVA

DISTRIBUZIONE GEOGRAFICA DEGLI ITS IN ITALIA

ITS 101



DISTRIBUZIONE DELLE AREE TECNOLOGICHE

AREE TECNOLOGICHE

- EFFICIENZA ENERGETICA
- MOBILITÀ SOSTENIBILE
- NUOVE TECNOLOGIE DELLA VITA
- NUOVE TECNOLOGIE PER IL MADE IN ITALY
- SISTEMA AGRO-ALIMENTARE
- SISTEMA MODA
- TECNOLOGIE DELL'INFORMAZIONE E DELLA COMUNICAZIONE
- SERVIZI IMPRESE
- SISTEMA CASA
- SISTEMA MECCANICA
- TECNOLOGIE INNOVATIVE PER BENI E LE ATTIVITÀ CULTURALI-TURISMO



L'I.T.S. è una Fondazione di partecipazione



Fondazione ITS - Istituto Tecnico Superiore Area "Nuove Tecnologie per il Made in Italy Sistema Alimentare - Settore Produzioni Agroalimentari"
WWW.ITSAGROALIMENTAREPUGLIA.IT





FONDAZIONE ITS AGROALIMENTARE PUGLIA
Sede Legale: SC 138 C.da Marangi n.26 LOCOROTONDO (BA)

- **Istituzione:** Delibera di Giunta Regionale n.1552 del 5/07/2010
- **Riconoscimento:** Delibera di Giunta Regionale n.1819 del 4/08/10
- **Atto pubblico:** **10/09 2010**
- **Riconoscimento della Prefettura:** **16/11/2011**
- **Carta Erasmus Charter Higher Education 2014-20:** **1/12/2014**
- **Certificazioni di Qualità:**
9001:2015 (9 giugno 2017); 29990:2011 (11 agosto 2017)





CERTIFICATO
CERTIFICATE n. 51221

Si certifica che il sistema di gestione per la qualità di
We hereby certify that the quality management system operated by

**Fondazione ITS Istituto Tecnico Superiore
Area "Nuove Tecnologie per il Made in Italy
Sistema Alimentare – Settore
Produzioni Agroalimentari"**

S.C. 138 C.da Marangi n.26 - 70010 LOCOROTONDO (BA)
Unità operative
Operative units

S.C. 138 C.da Marangi n.26 - 70010 LOCOROTONDO (BA)

È conforme alla Norma
Is in compliance with the standard

UNI EN ISO 9001:2015

Per le seguenti attività
For the following activities

EA: 37

**Progettazione ed erogazione di corsi di formazione tecnico specialistica post – diploma,
attività di orientamento e di diffusione della cultura tecnico scientifica
in ambito agroalimentare**

L'uso e la validità del presente certificato è soggetto al rispetto del regolamento per la certificazione dei sistemi di gestione delle aziende
The use and the validity of the certificate shall satisfy the requirements of the rules for the certification of company management systems

Prima Emissione First Issue	Emissione Corrente Current Issue	Scadenza Expiring Date
9 Giugno 2017	9 Giugno 2017	8 Giugno 2020

**Il Presidente
The President
Dr. Luigino Disegna**

CSQA Certificazioni Srl – Via S. Gaetano 74 36016 Thiene (VI)
www.csqa.it



SSQ N° 0144 FSN N° 0061 ITX N° 0018
SSQ N° 0090 SSQ N° 0090 ETS N° 0140
SSQ N° 0126 SCS N° 0114 BMS N° 0058

Member of the Accords of Mutual
Recognition EA, JAF and ILAC Mutual
Recognition Agreements

La validità del presente certificato è subordinata a sorveglianza periodica annuale
e al riesame completo del sistema di Gestione con periodicità triennale.
The validity of this certificate depends on yearly surveillance
and on a full review of Management System every three years.



IO Net, the association of the world's first class
certification bodies, is the largest provider of management
System Certification in the world.
IO Net is composed of more than 30 bodies and counts
over 150 subsidiaries all over the globe.



CISQ è la Federazione Italiana di Organismi di
Certificazione dei sistemi di gestione aziendale.
CISQ is the Italian Federation of management
system Certification Bodies.



Certificato
Certificate n. 52019

Si certifica che il sistema di gestione di
We hereby certify that the management system operated by

**Fondazione ITS Istituto Tecnico Superiore
Area "Nuove Tecnologie per il Made in Italy
Sistema Alimentare – Settore
Produzioni Agroalimentari"**

S.C. 138 C.da Marangi n.26 - 70010 LOCOROTONDO (BA)
Unità operative
Operative units

S.C. 138 C.da Marangi n.26 - 70010 LOCOROTONDO (BA)

È conforme alla Norma
Is in compliance with the standard

UNI ISO 29990:2011

Per le seguenti attività
For the following activities

EA: 37

**Progettazione ed erogazione di corsi di formazione tecnico specialistica
post – diploma, attività di orientamento e di diffusione della cultura
tecnico scientifica in ambito agroalimentare.**

L'uso e la validità del presente certificato sono soggetti al rispetto del
Regolamento per la certificazione dei sistemi di gestione delle aziende
The use and the validity of the certificate shall satisfy the requirements
of the rules for the certification of companies' management systems.

Prima emissione First Issue	Emissione corrente Current Issue	Scadenza Expiring date
11 Agosto 2017	11 Agosto 2017	10 Agosto 2020

**Il Presidente
The President
Dr. Luigino Disegna**

CSQA Certificazioni Srl – Via S. Gaetano 74 – 36016 Thiene (VI) www.csqa.it



SSQ N° 0144 FSN N° 0061 ITX N° 0018
SSQ N° 0090 SSQ N° 0090 ETS N° 0140
SSQ N° 0126 SCS N° 0114 BMS N° 0058

Member of the Accords of Mutual
Recognition EA, JAF and ILAC Mutual
Recognition Agreements

La validità del presente certificato è subordinata a sorveglianza periodica annuale
e al riesame completo del sistema di Gestione con periodicità triennale.
The validity of this certificate depends on yearly surveillance
and on a full review of Management System every three years.



IO Net, the association of the world's first class
certification bodies, is the largest provider of management
System Certification in the world.
IO Net is composed of more than 30 bodies and counts
over 150 subsidiaries all over the globe.

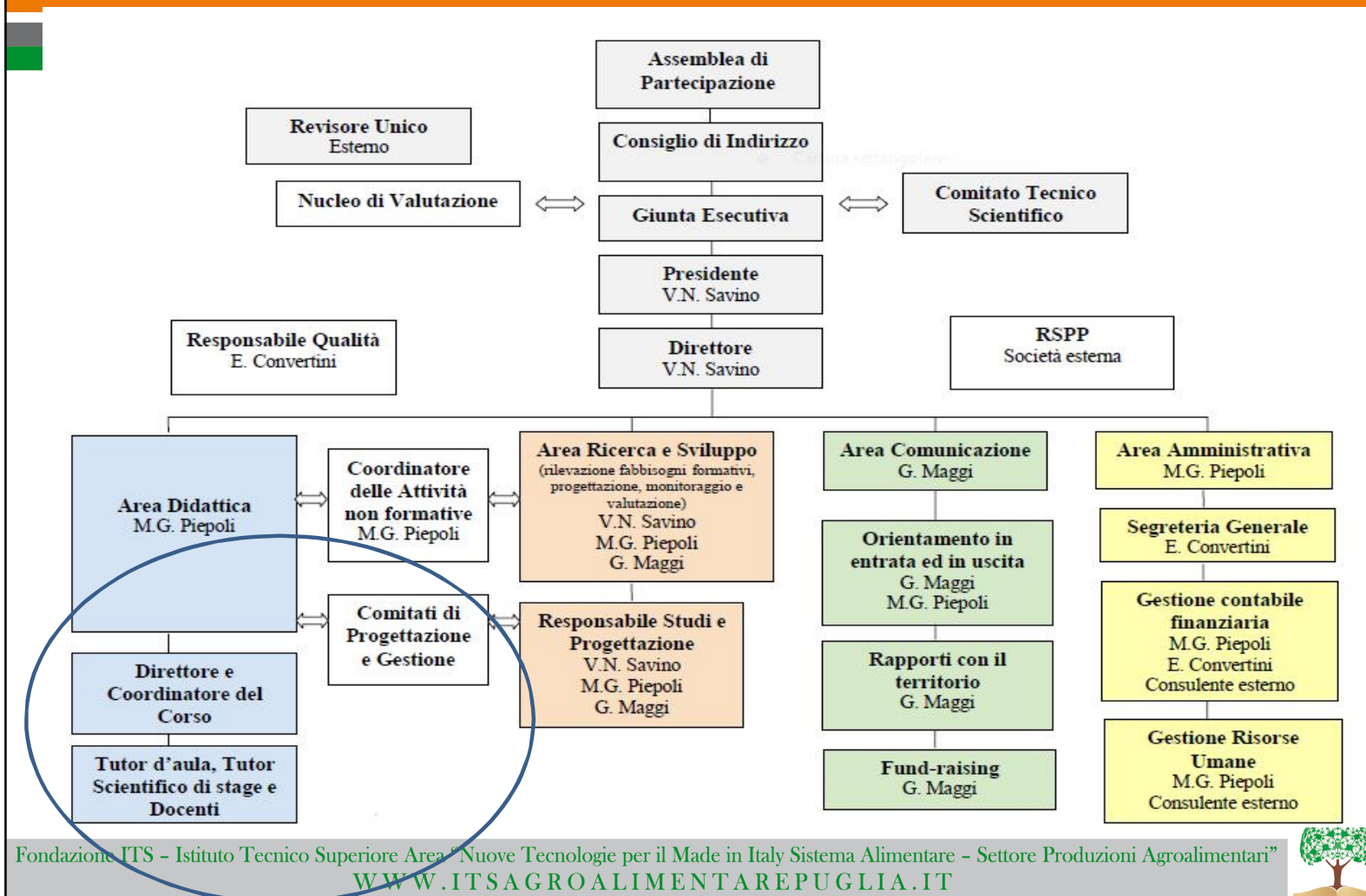


CISQ è la Federazione Italiana di Organismi di
Certificazione dei sistemi di gestione aziendale.
CISQ is the Italian Federation of management
system Certification Bodies.

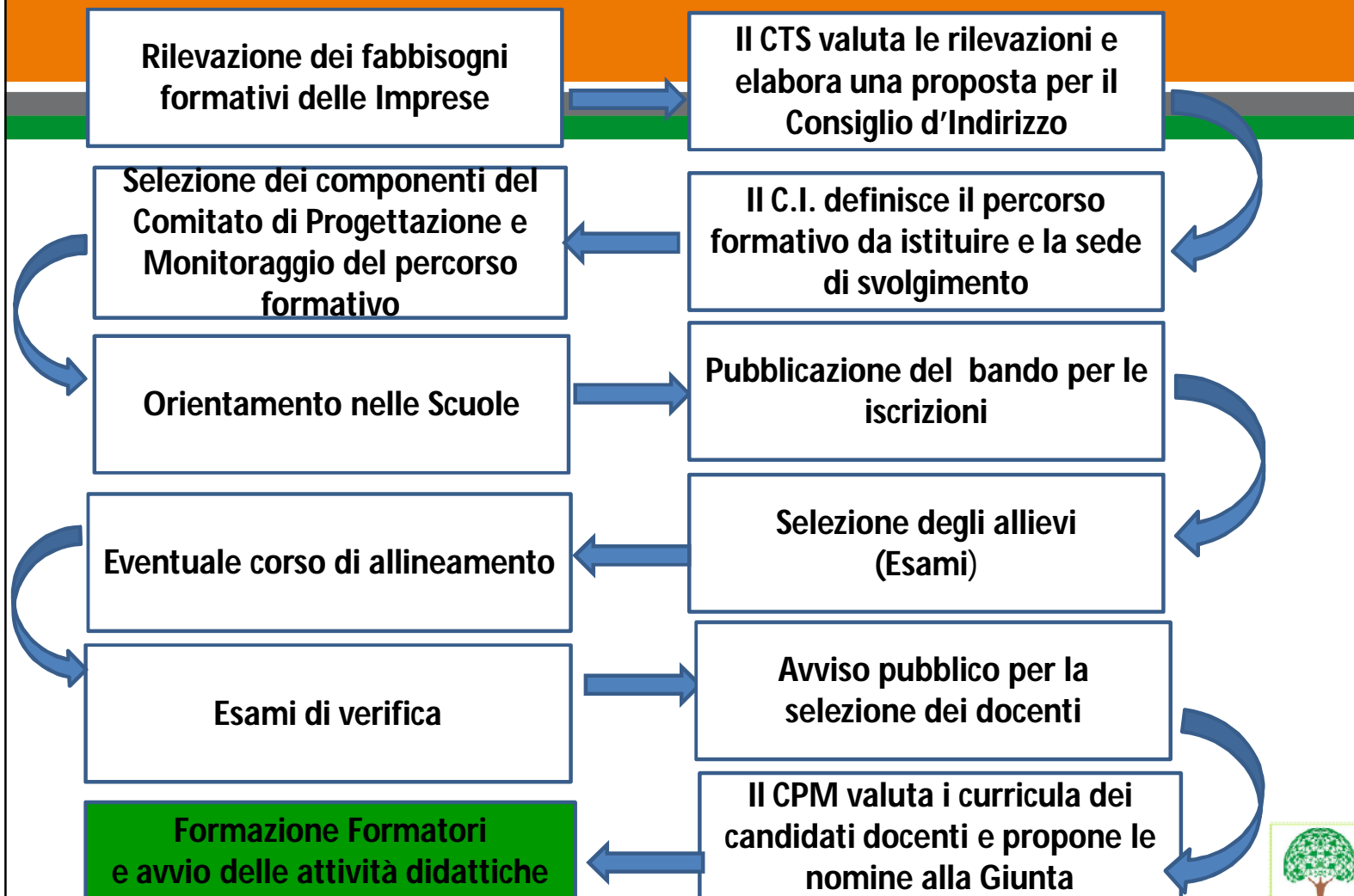
Fondazione ITS – Istituto Tecnico Superiore Area "Nuove Tecnologie per il Made in Italy Sistema Alimentare – Settore Produzioni Agroalimentari"
WWW.ITSAGROALIMENTAREPUGLIA.IT



Organigramma della Fondazione



ITER PER L'ATTIVAZIONE DEL PERCORSO FORMATIVO



Come si **articolano** i percorsi

Figure Nazionali di riferimento (definite a livello nazionale per ogni ambito a cui afferisce ciascuna Fondazione ITS) e Profili professionali (definiti a livello Regionale sulla base dei fabbisogni formativi espressi dal Territorio)



Figure Nazionali di riferimento Ambito Agroalimentare

Macrocompetenze in esito

- Proporre soluzioni tecnologiche che introducono elementi innovativi e competitivi di prodotto e di processo
- Gestire i processi di produzione e trasformazione nell'ambito di specializzazioni e peculiarità del 'Made in Italy'
- Gestire i processi produttivi secondo i principi di eco-compatibilità e sostenibilità
- Applicare sistemi di controllo su materiali, processi e prodotti per il miglioramento della qualità
- Eseguire e/o interpretare analisi sulle produzioni e sui prodotti agro-alimentari
- Applicare le normative comunitarie, nazionali e regionali, in materia di salvaguardia e tutela ambientale, qualità e sicurezza, import ed export
- Applicare le integrazioni possibili fra piattaforme logistiche e strumenti di marketing
- Applicare le metodologie per le valutazioni dell'impatto ambientale e strategico (VIA e VAS)

1. Tecnico superiore responsabile delle produzioni e delle trasformazioni agrarie, agro-alimentari e agro-industriali
2. Tecnico superiore per il controllo, la valorizzazione e il marketing delle produzioni agrarie, agro-alimentari e agro-industriali
3. Tecnico superiore per la gestione dell'ambiente nel sistema agro-alimentare

Fondazione ITS - Istituto Tecnico Superiore Area "Nuove Tecnologie per il Made in Italy Sistema Alimentare - Settore Produzioni Agroalimentari"

WWW.ITSAGROALIMENTAREPUGLIA.IT



CARATTERISTICHE DEI CORSI POST DIPLOMA - ITS

- Durata Quattro semestri (1800/2000 ore di cui il 40% stage)
- Corsi a numero chiuso per 25/30 allievi selezionati (Inglese, Informatica)
- Corsi Professionalizzanti con Didattica Laboratoriale
- Almeno il 50% del Corso Docente con provenienza Mondo del lavoro
- Frequenza obbligatoria per almeno l'80% del Monte ore
- Esame finale con rilascio del Diploma Tecnico Superiore (V livelloEQF)



Fondazione ITS - Istituto Tecnico Superiore Area "Nuove Tecnologie per il Made in Italy Sistema Alimentare - Settore Produzioni Agroalimentari"
WWW.ITSAGROALIMENTAREPUGLIA.IT



ALTA SPECIALIZZAZIONE POST - DIPLOMA

Per il tuo **FUTURO** scegli un **LAVORO**
di **SUCCESSO** nell' **AGROALIMENTARE**

DURATA BIENNALE

1200 ore
DI DIDATTICA LABORATORIALE
800 ore
DI STAGE IN AZIENDE LEADER

VALORIZZAZIONE
DELLE PRODUZIONI
LOCALI DI QUALITÀ
(COPERTINO)

MARKETING
DEI PRODOTTI
AGROALIMENTARI
(LOCOROTONDO)

GESTIONE E
PROMOZIONE
DEI BENI
ENOGASTRONOMICI
(MOLFETTA)

GESTIONE
DELLA QUALITÀ
NELLE IMPRESE
AGROALIMENTARI
(ANDRIA)

Scarica il Bando di Selezione Allievi dal sito
www.itsagroalimentarepuglia.it
ANCORA APERTE ISCRIZIONI

“FONDAZIONE ITS AGROALIMENTARE PUGLIA”
SC. 138 C.da Marangi n. 26 - 70010 Locorotondo (BA) - E-mail: segreteria@itsagroalimentarepuglia.it - Tel./Fax 080.4312767

Fondazione ITS - Istituto Tecnico Superiore Area “Nuove Tecnologie per il Made in Italy Sistema Alimentare - Settore Produzioni Agroalimentari”
WWW.ITSAGROALIMENTAREPUGLIA.IT



PUGLIA
FESR-FSE
2014/2020
Il futuro alla portata di tutti



ALTA SPECIALIZZAZIONE POST - DIPLOMA OFFERTA FORMATIVA AGROALIMENTARE

MARKETING DIGITALE DELLE IMPRESSE AGROALIMENTARI



Esperti di Marketing del futuro

E-COMMERCE MANAGER NEL SETTORE AGROALIMENTARE



Esperti di Commercio del futuro

Finanziati al 100%

Durata 2000 ore di cui 800 Stage

82,5% occupati ad un anno*

* Medio Nazionale Monitoraggio INDIRE 2018

Iscrizioni
entro
16 Ottobre
2018

AGRICOLTURA DI PRECISIONE E GESTIONE SOSTENIBILE DELLE FILIERE ORTOFRUTTICOLE 4.0



Esperti dell'Agricoltura del Futuro

RESPONSABILE ALLE VENDITE E PROMOZIONE DEI PRODOTTI ENOGASTRONOMICI DEL TERRITORIO



Esperti delle Eccellenze di Puglia

INNOVAZIONE DELLA BLOCKCHAIN NEI SISTEMI DI TRACCIABILITÀ DELLE FILIERE AGROALIMENTARI



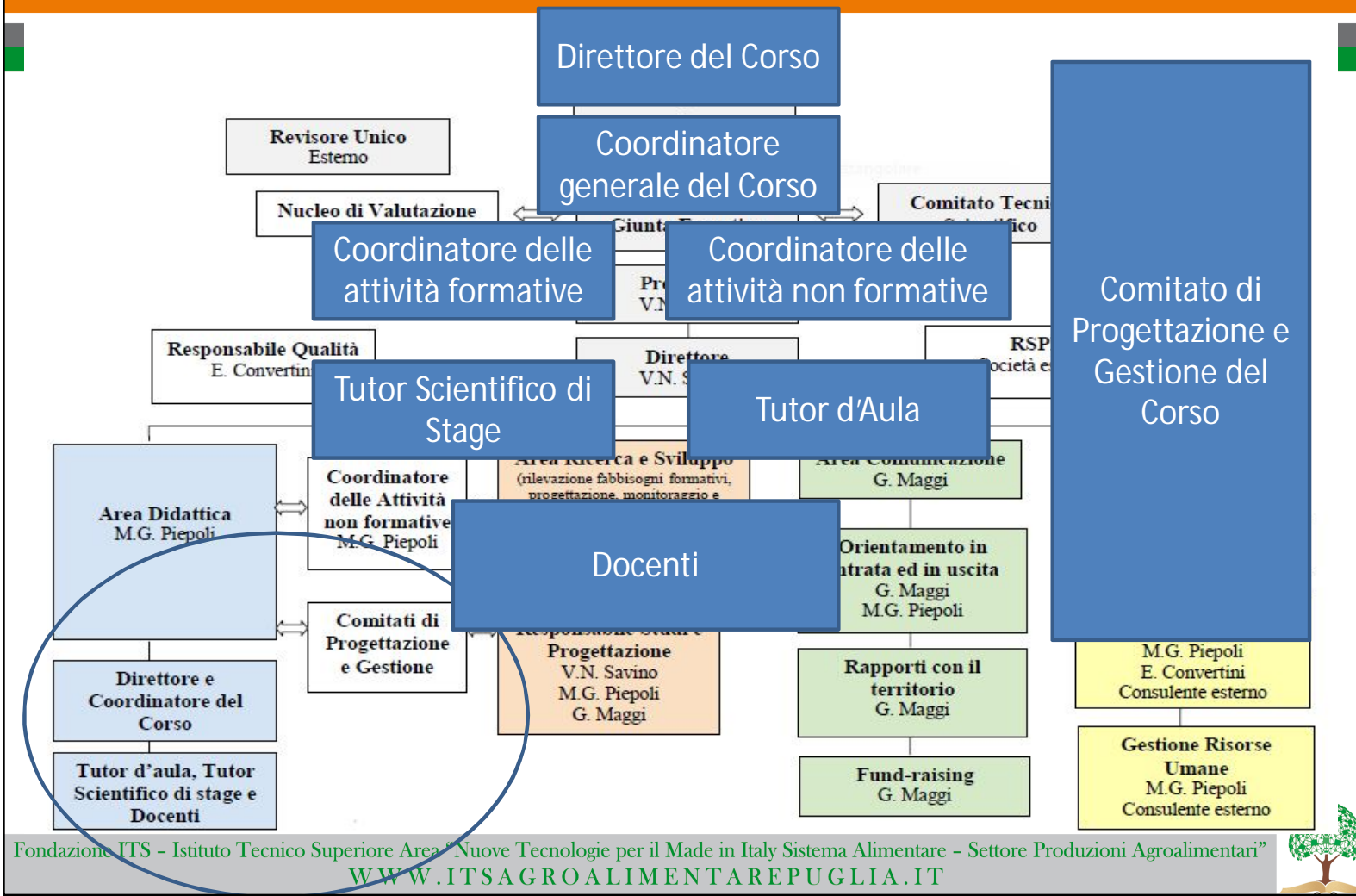
Iscrizioni
entro
13 Novembre
2018

Esperti di Tracciabilità del futuro

Fondazione ITS - Istituto Tecnico Superiore Area "Nuove Tecnologie per il Made in Italy Sistema Alimentare - Settore Produzioni Agroalimentari"
WWW.ITSAGROALIMENTAREPUGLIA.IT



Organi di Gestione Corso ITS



Comitato di Progettazione e Gestione del Corso

FUNZIONE	RESPONSABILITÀ	REQUISITI MINIMI			
		Titolo di studio	Esperienze Professionali	Conoscenze specifiche	Attitudini Relazionali
CPGC	<ul style="list-style-type: none"> •la progettazione del percorso formativo, nel rispetto delle Figure Nazionali e secondo quanto emerso dall'analisi dei fabbisogni; •la progettazione in dettaglio dell'attività didattica; •la definizione dei requisiti di ammissione ai corsi nel rispetto di eventuali indicazioni del MIUR, della Regione Puglia o di altri Enti finanziatori; •il monitoraggio periodico delle attività formative e non formative; •la selezione delle aziende dove svolgere le esercitazioni pratiche e le attività di stage previste; •la valutazione delle candidature pervenute a seguito pubblicazione del Bando dei docenti e la proposta di nomina dei docenti alla GE. 	Diploma o Laurea	Docenti universitari, esperti di progettazione di percorsi professionalizzanti, dipendenti/collaboratori di aziende che operano nel settore/filiera di interesse del Corso ITS	Esperti con specifiche e documentate competenze ed esperienze relative alle tematiche oggetto del Corso ITS da attuare	



Direttore del Corso

FUNZIONE	RESPONSABILITÀ	REQUISITI MINIMI			
		Titolo di studio	Esperienze Professionali	Conoscenze specifiche	Attitudini Relazionali
Direttore del Corso	Funzione di sovrintendere sull'attività svolta con responsabilità di coordinamento e ottimizzazione di tutte le attività operative e progettuali per renderle efficaci e funzionali agli obiettivi che si intendono raggiungere.	Laurea	Esperienza nel settore	Solida formazione acquisita nel corso degli studi e dell'attività professionale e/o attraverso corsi specializzati legate all'attività di formazione	Problem Solving



Coordinatore delle attività formative

FUNZIONE	RESPONSABILITÀ	REQUISITI MINIMI			
		Titolo di studio	Esperienze Professionali	Conoscenze specifiche	Attitudini Relazionali
Coordinatore delle attività formative	Svolge i compiti necessari all'avvio, allo sviluppo e alla gestione delle attività formative, operando nel quadro delle indicazioni del Direttore del Corso, del CTS e del Comitato di Progetto e Gestione (CPG) dei corsi.	Laurea	Progettazione di interventi formativi ed esperienze di coordinamento	Su tematica oggetto del corso	Ottime capacità di relazionarsi con tutto il personale interno ed esterno; capacità di coordinamento ed organizzazione



Tutor d'Aula

FUNZIONE	RESPONSABILITÀ	REQUISITI MINIMI			
		Titolo di studio	Esperienze Professionali	Conoscenze specifiche	Attitudini Relazionali
Tutor d'Aula	E' un interlocutore e un punto di riferimento fisso per l'allievo . Deve essere in grado di guidare il percorso formativo , individuale e collettivo, secondo le fasi e le modalità previste nonché risolvere eventuali problemi organizzativi e comunicativi. In sostanza svolge un ruolo di interfaccia tra l'allievo e i docenti , gli esperti o il contesto organizzativo. È responsabile della tenuta del registro presenze allievi e monitora giornalmente la frequenza degli allievi al Corso verificando la causa della non assidua frequenza di alcuni	Risponde all'Avviso ad hoc/Avviso per short list	Risponde all'Avviso	Risponde all'Avviso	Capacità comunicative; tenuta aula; problem solving; capacità di organizzazione tecnico logistica



Tutor Scientifico di Stage

FUNZIONE	RESPONSABILITÀ	REQUISITI MINIMI			
		Titolo di studio	Esperienze Professionali	Conoscenze specifiche	Attitudini Relazionali
Tutor Scientifico di stage	Rappresenta una figura di supporto per l'allievo durante l'esperienza di stage . E' investito della funzione e responsabilità di guida tecnico - scientifica nei confronti dello studente e di garante , sia nei confronti dell'azienda che dei partner del Progetto, del rispetto della metodologia e dell'efficacia dell'esperienza formativa che l'allievo dovrà realizzare	Risponde all'Avviso o ad hoc/Short list	Risponde all'Avviso	Risponde all'Avviso	Capacità comunicative; problem solving;



Coordinatore delle attività non formative

FUNZIONE	RESPONSABILITÀ	REQUISITI MINIMI			
		Titolo di studio	Esperienze Professionali	Conoscenze specifiche	Attitudini Relazionali
Coordinatore delle attività non formative	Svolge una funzione trasversale, di interfaccia tra il Direttore del Corso, il Coordinatore delle attività formative, il CTS, il CPG ed il contesto organizzativo . Nello specifico si occupa dei seguenti aspetti: azioni informative e di pubblicizzazione del Corso; supporto alle attività preparatorie alla selezione degli allievi; monitoraggio e valutazione del Corso (in itinere e post); gestione organi collegiali e verbalizzazione delle riunioni; organizzazione attività di stage (contatto aziende, definizione convenzioni e progetti formativi, predisposizione registri di presenza stage e schede di valutazione dello stage, ecc).	Laurea	Esperienza nella progettazione e gestione di corsi professionalizzanti	Normativa vigente a livello regionale e nazionale;	Team Leader - Capacità comunicative; organizzative; di team working



Docenti

FUNZIONE	RESPONSABILITÀ	REQUISITI MINIMI			
		Titolo di studio	Esperienze Professionali	Conoscenze specifiche	Attitudini Relazionali
Docenti	<p>Dovranno essere selezionati in base a specifiche e comprovate competenze circa le singole discipline/settori; il DPCM in particolare cita "... i docenti provengono per non meno del 50% dal mondo del lavoro con una specifica esperienza professionale maturata nel settore per almeno cinque anni".</p> <p>I docenti coinvolti, ai fini della propria attività, dovranno necessariamente partecipare a specifiche azioni di Formazione dei Formatori riguardante almeno gli aspetti trasversali e specifici del percorso formativo.</p>	Risponde all'Avviso	Risponde all'Avviso	Risponde all'Avviso	<p>Capacità comunicativa; Chiarezza espositiva; ; Capacità di dare taglio pratico alla lezione attraverso analisi casi studio, project work, ecc</p>



Monitoraggi e Valutazioni

CORSO ITS Ciclo

“XXXXXXXXXXXXXXXXXXXXXXXXXXXXXXXXXXXX”

Sede del Corso: Fondazione ITS - Locorotondo (BA)

SCHEDA VALUTAZIONE ALLIEVO

(compilazione a cura del docente)

Unità Formativa

DOCENTE:

ALLIEVO: _____

	Insuff. voto<6	Sufficiente voto=6	Buono voto=7	Distinto voto=8	Ottimo voto=9	Eccellenza voto=10
1) Partecipazione attiva	<input type="checkbox"/>	<input type="checkbox"/>	<input type="checkbox"/>	<input type="checkbox"/>	<input type="checkbox"/>	<input type="checkbox"/>
2) Motivazione	<input type="checkbox"/>	<input type="checkbox"/>	<input type="checkbox"/>	<input type="checkbox"/>	<input type="checkbox"/>	<input type="checkbox"/>
3) Prova di verifica	<input type="checkbox"/>	<input type="checkbox"/>	<input type="checkbox"/>	<input type="checkbox"/>	<input type="checkbox"/>	<input type="checkbox"/>

ACQUIZIONE DI COMPETENZE IN USCITA:

VALUTAZIONE FINALE (comprendente giudizio numerico):

Annotazioni:

Firma docente

Locorotondo, 02 XXXXX 2016



Monitoraggi e Valutazioni

CORSO ITS Ciclo ""

Sede del Corso:

SCHEDA VALUTAZIONE DOCENTE

(compilazione a cura dell'allievo)

UNITÀ FORMATIVA:

DOCENTE:

Chiarezza espositiva	_____	1	2	3	4	5
Capacità di relazionarsi con l'aula e suscitare interesse	_____	1	2	3	4	5
Preparazione percepita dall'allievo	_____	1	2	3	4	5
Disponibilità a rispondere a domande e a fornire ulteriori chiarimenti	_____	1	2	3	4	5
Capacità di dare un taglio pratico alla lezione con esempi, simulazioni, ecc	_____	1	2	3	4	5
Corrispondenza tra argomenti trattati, programma dell'unità formativa e prove di verifica	_____	1	2	3	4	5
Qualità del materiale didattico	_____	1	2	3	4	5
Puntualità	_____	1	2	3	4	5

Note

*Contrassegnare un numero sull'apposita scala, da 1 (valore minimo) a 5 (valore massimo), tenendo conto dei valori corrispondenti:
1 = insufficiente, 2 = scarso, 3 = sufficiente, 4 = buono, 5 = ottimo



Monitoraggi e Valutazioni

CORSO ITS Ciclo ""

Sede del Corso: Fondazione ITS - Locorotondo (BA)

SCHEMA VALUTAZIONE UNITÀ FORMATIVA

(compilazione a cura dell'allievo)

UNITÀ FORMATIVA:

DOCENTE:

1. In quale misura l'unità formativa ti ha permesso di raggiungere i seguenti obiettivi?

Comprensione degli argomenti trattati	1	2	3	4	5
Arricchimento delle tue conoscenze	1	2	3	4	5
Acquisizione di competenze spendibili nel mondo del lavoro	1	2	3	4	5
Capacità di confronto in gruppo degli argomenti trattati	1	2	3	4	5
Conoscenza di nuove metodologie di analisi e soluzioni relative agli argomenti trattati	1	2	3	4	5
Stimoli a successivi approfondimenti specifici	1	2	3	4	5

Osservazioni

*Contrassegnare un numero sull'apposita scala, da 1 (valore minimo) a 5 (valore massimo), tenendo conto dei valori corrispondenti:

1 = insufficiente, 2 = scarso, 3 = sufficiente, 4 = buono, 5 = ottimo



Monitoraggi e Valutazioni

CORSO ITS Ciclo ""

Sede del Corso: Fondazione ITS - Locorotondo (BA)

SCHEDA VALUTAZIONE UNITÀ FORMATIVA

(compilazione a cura dell'allievo)

UNITÀ FORMATIVA:

DOCENTE:

2. Come ti è sembrato il programma dell'unità formativa in ordine ai seguenti aspetti?

Contenuti	1	2	3	4	5
Metodologie didattiche	1	2	3	4	5
Sequenza degli argomenti trattati	1	2	3	4	5

3. Ritieni che ci siano state sovrapposizioni/ripetizioni in termini di contenuti tra questa UF ed altre?

SI NO

Se si, specificare con quale UF e per quali contenuti

4. Qual è il tuo livello di soddisfazione relativamente all'unità formativa che hai seguito?

Osservazioni _____
1 2 3 4 5

*Contrassegnare un numero sull'apposita scala, da 1 (valore minimo) a 5 (valore massimo), tenendo conto dei valori corrispondenti
1 = insufficiente, 2 = scarso, 3 = sufficiente, 4 = buono, 5 = ottimo



GRAZIE

e

Buon lavoro a tutti!

"Trovare insieme è un inizio,
restare insieme un progresso,
lavorare insieme un successo."

Henry Ford

