

**P.O.R. PUGLIA 2014 – 2020**  
**Avviso Pubblico N. 4/FSE/2018 approvato con Decisione C(2015)5854 del 13/08/2015**  
**Corso ITS VIII Ciclo**  
**“Tecnico Superiore in Marketing Digitale delle Imprese Agroalimentare”**  
**(Acronimo: MiDia)**

**Docente: Pasquale De Palo**

**AREA: Produzioni Animali**

**UF: La filiera delle Produzioni Zootecniche**





UNIVERSITÀ  
DEGLI STUDI DI BARI  
ALDO MORO



## La carne: un alimento o un pericolo per il consumatore?

Prof. Pasquale De Palo

FONDAZIONE ITS AGROALIMENTARE PUGLIA

Corso ITS VIII Ciclo 2018-20

“Tecnico Superiore in Marketing Digitale delle Imprese Agroalimentari”





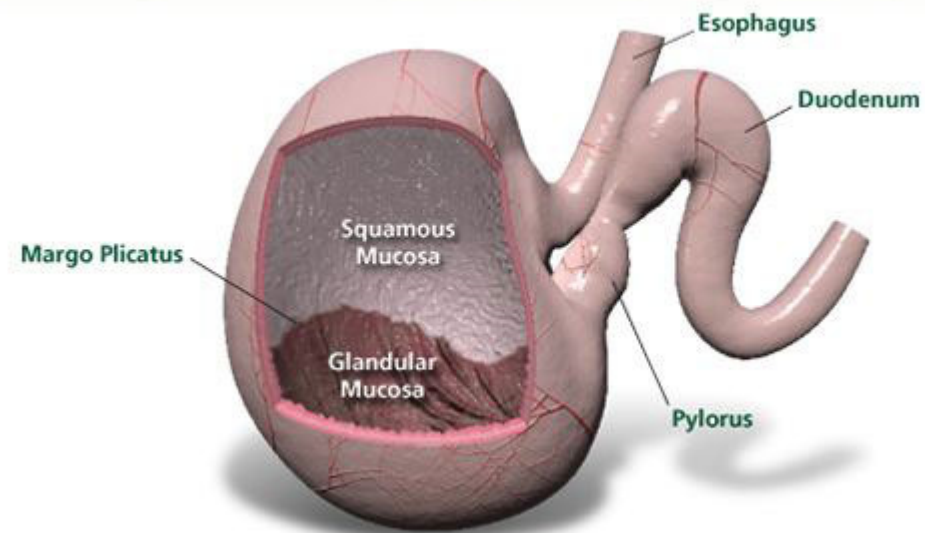
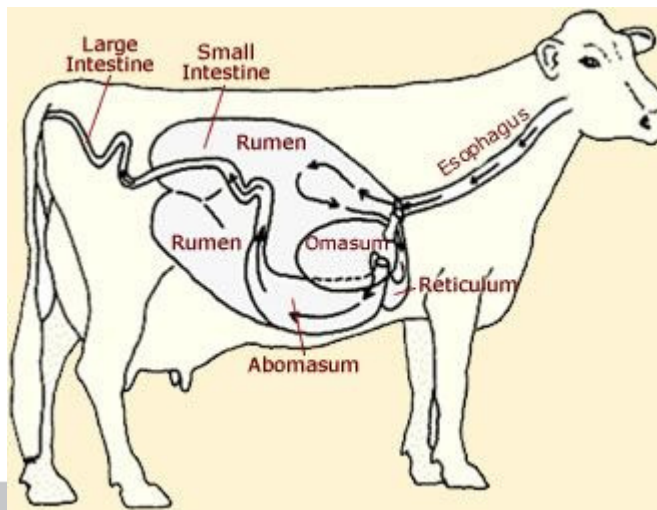
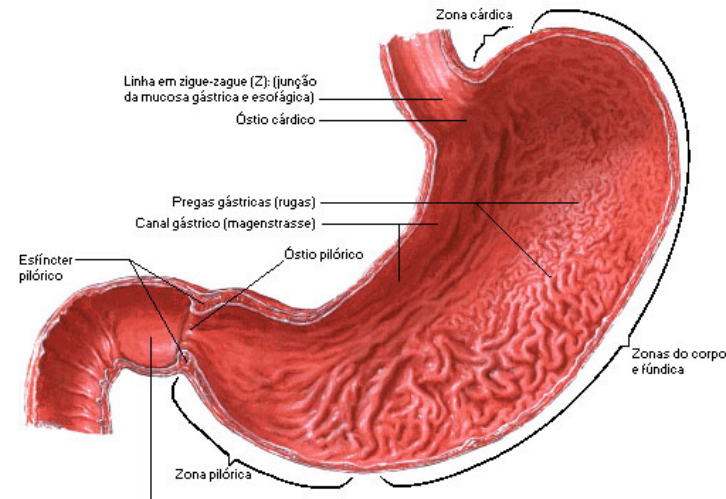
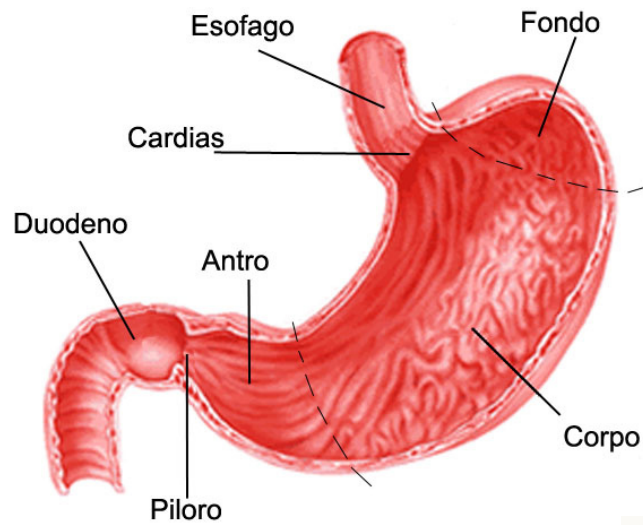
# Le domande a cui daremo delle risposte



**Fa male?**  
**Equivale a non rispettare gli animali?**  
**Contribuisce a distruggere il pianeta?**  
**Quali carni?**



# Non dimentichiamo la storia...



FONDAZIONE ITS AGROALIMENTARE PUGLIA

Corso ITS VIII Ciclo 2018-20

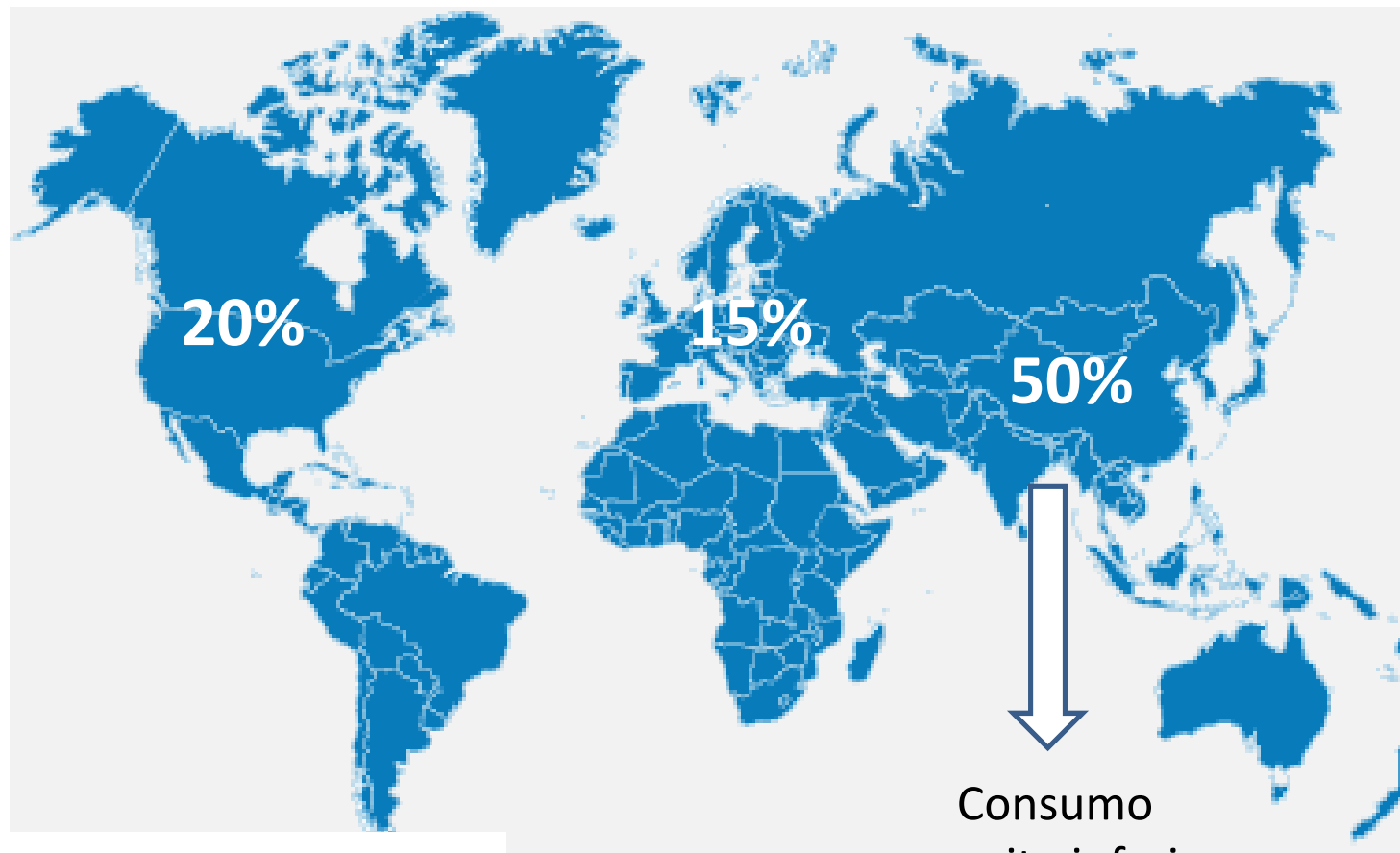
“Tecnico Superiore in Marketing Digitale delle Imprese Agroalimentari”





# Consumi di carne

300 milioni di tonnellate  
Disponibilità teorica mondiale

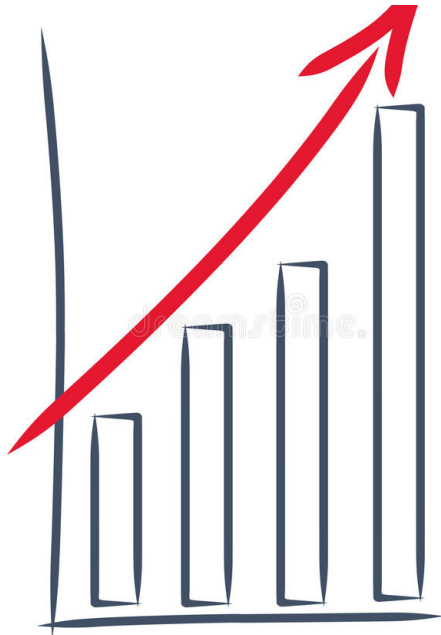


**“Si mangia troppa carne”  
“Consumi insostenibili”**

ITS AGROALIMENTARE IN ITALIA  
ITS VIII Ciclo 2018-20  
Marketing Digitale delle Imprese Agroalimentari







**Troppo carne o  
troppo squilibrio?**





**230g/die**  
**Apparente**



**110g/die**  
**Reale**



# Benefici?

**Proteine**

**20-24g/100g**



**Acidi grassi polinsaturi**

***n-3 (EPA e DHA)***

**Ferro eme**

***Assorbimento Fe  
non eme***

**Zinco  
Selenio  
Magnesio  
Rame  
Vit. B  
Vit. D**

**500g/settimana**



# E' salutare mangiare carne?



## La carne causa il cancro



Esiste un collegamento realmente dimostrato?

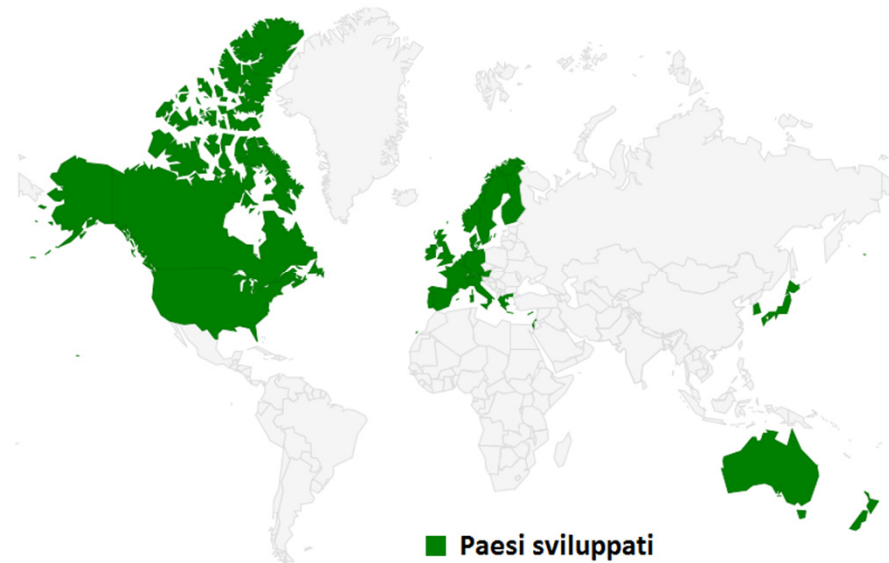
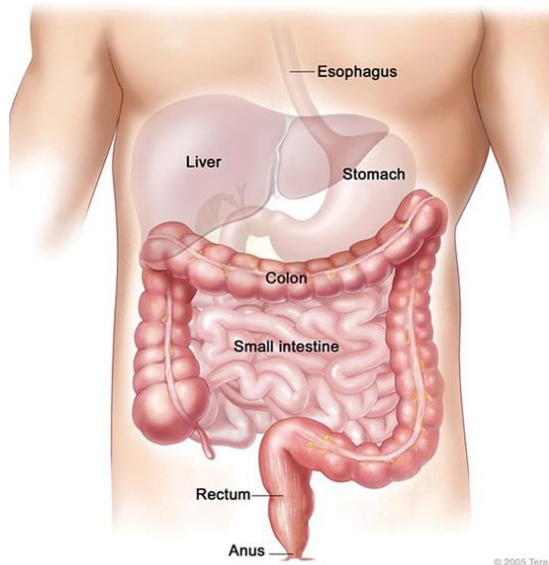
Speculazione?

Topic controverso

CENTRO REGIONALE PUGLIA  
2018-20  
"Le Imprese Agroalimentari"



# E' salutare mangiare carne?



Correlazione  $\neq$  Causa



# Retrospective case-control studies

Corpet(2011)



## Individual study

## Coorte



# E' salutare mangiare carne?

## International Agency Research on Cancer



World Health  
Organization

Rapporto  
240/2015



Gruppo 2a

*"Probably carcinogenic to human"*



Gruppo 1

*"carcinogenic to human"*

FONDAZIONE ITS AGROALIMENTARE PUGLIA

Corso ITS VIII Ciclo 2018-20

"Tecnico Superiore in Marketing Digitale delle Imprese Agroalimentari"



## Tumori, carne sotto accusa. Gridelli: «Una bistecca bruciata fa male quanto 600 sigarette»



di Luciano Pignataro

*“Meat consumption is not tobacco smoking”*





# E' salutare mangiare carne?

Domingo and Nadal, 2017



## NOCs

N-Nitroso compounds

## PAHs

Polycyclic aromatic  
Hydrocarbons

## HAAs

Heterocyclic aromatic  
amines

## Cottura ad alta temperatura



# Cottura delle carni

Carni poco cotte bassa correlazione con cancro



Elevata correlazione con cancro

Favorisce liberazione di sostanze cancerogene

Processi di perossidazione lipidica durante la digestione



# Cottura delle carni



Soggettività

Cottura > 100°C

NOCs

PAHs

HAAs

Chiavi di  
detossificazione

p450

N-acetyl-  
transferase



# Alimenti e cancro

Is everything we eat associated with cancer? A systematic  
cookbook review<sup>1-3</sup>

*Jonathan D Schoenfeld and John PA Ioannidis*

The American Journal of Clinical Nutrition, 2013

Metanalisi delle pubblicazioni che associavano un  
alimento al potenziale carcinogenico

Vitello	pane	Pancetta	Carota	Patate	
Maiale	Sale	Aragosta	Prezzemolo	Mostarda	
Anatra	Pepe	Manzo	Noce moscata	Noccioline	The
Burro	Pomodoro	Agnello	Uvetta	Sedano	Vino
Uova	Limone		Olive	Cipolla	Rum
Trippa			Funghi	Piselli	Caffè
Latte	Farina		Zucchero	Cannella	Sherry
Formaggio	Peperoncino		Mais	Arancia	

FONDI

“Tecnico Superiore in Marketing Digitale delle Imprese Agroalimentari”



# Alimenti e cancro

Ingredienti per i quali è stato escluso rischio

Tartaruga palustre

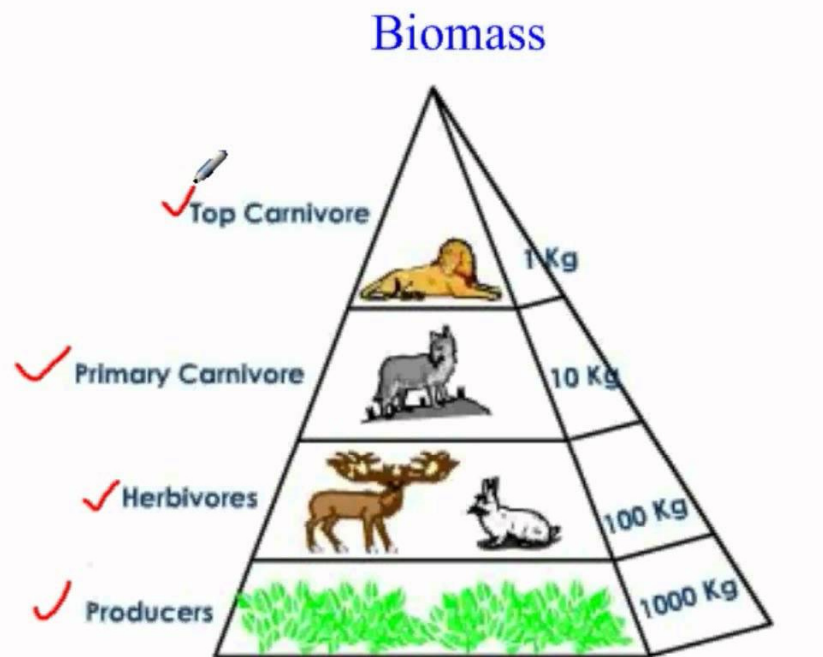
Foglie d'alloro  
Chiodi di garofano  
Timo  
Vaniglia  
Melassa  
Noce americana  
Mandorle  
Bicarbonato di sodio



Dosis sola facit,  
ut venenum non fit



# L'ambiente e la sostenibilità



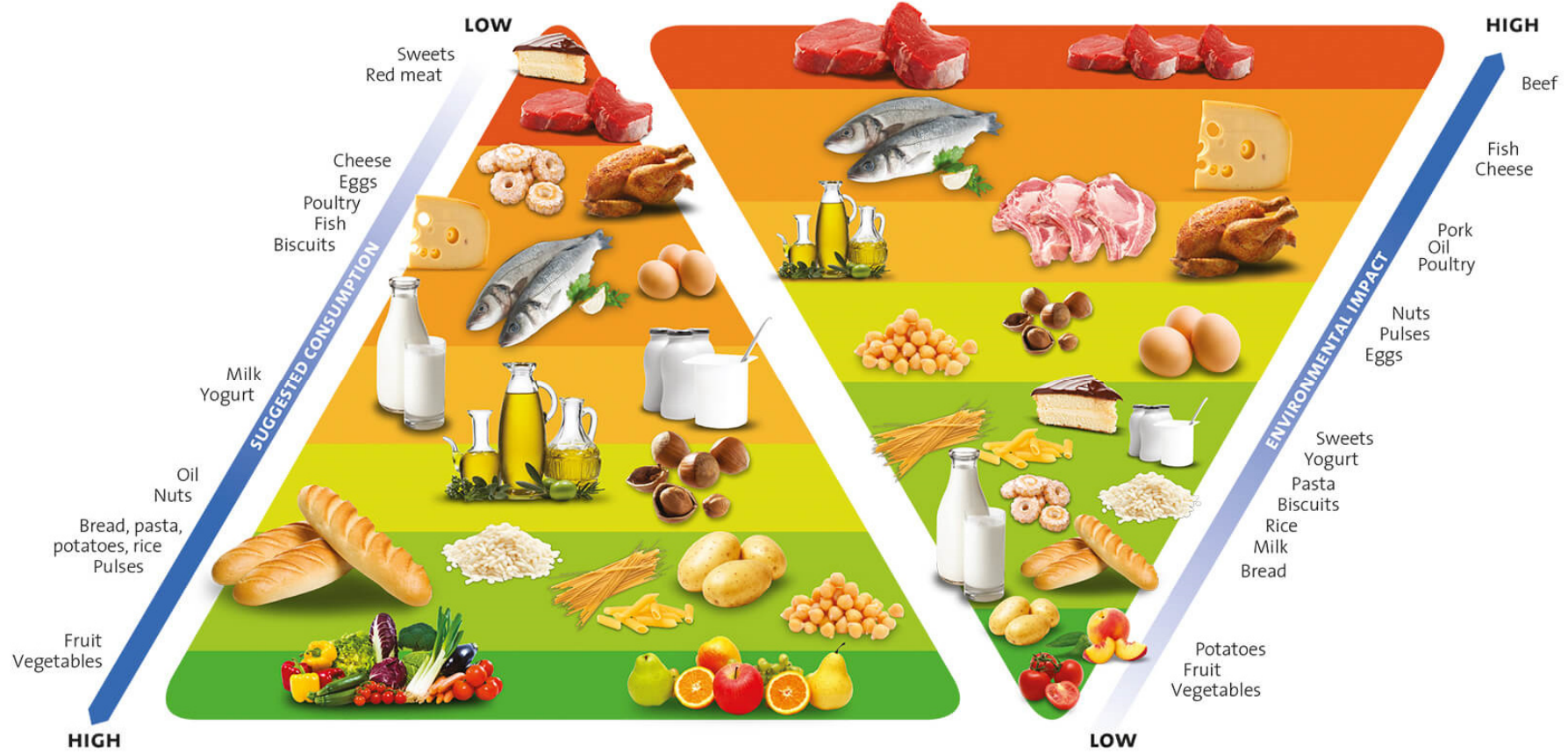
Upright Pyramid of biomass in a Terrestrial Ecosystem

Biomass units are defined as dry weight, usually in  $\text{kg/m}^{-2}$

[Extend Page](#)



## ENVIRONMENTAL PYRAMID



## FOOD PYRAMID

FONDAZIONE ITS AGROALIMENTARE PUGLIA

Corso ITS VIII Ciclo 2018-20

“Tecnico Superiore in Marketing Digitale delle Imprese Agroalimentari”





# I temi da discutere

- Il consumo di suolo
- Le emissioni di gas serra
- La «water footprint»





# L'etica e la carne

Non mangio carne perché amo gli animali...ma...è davvero così?



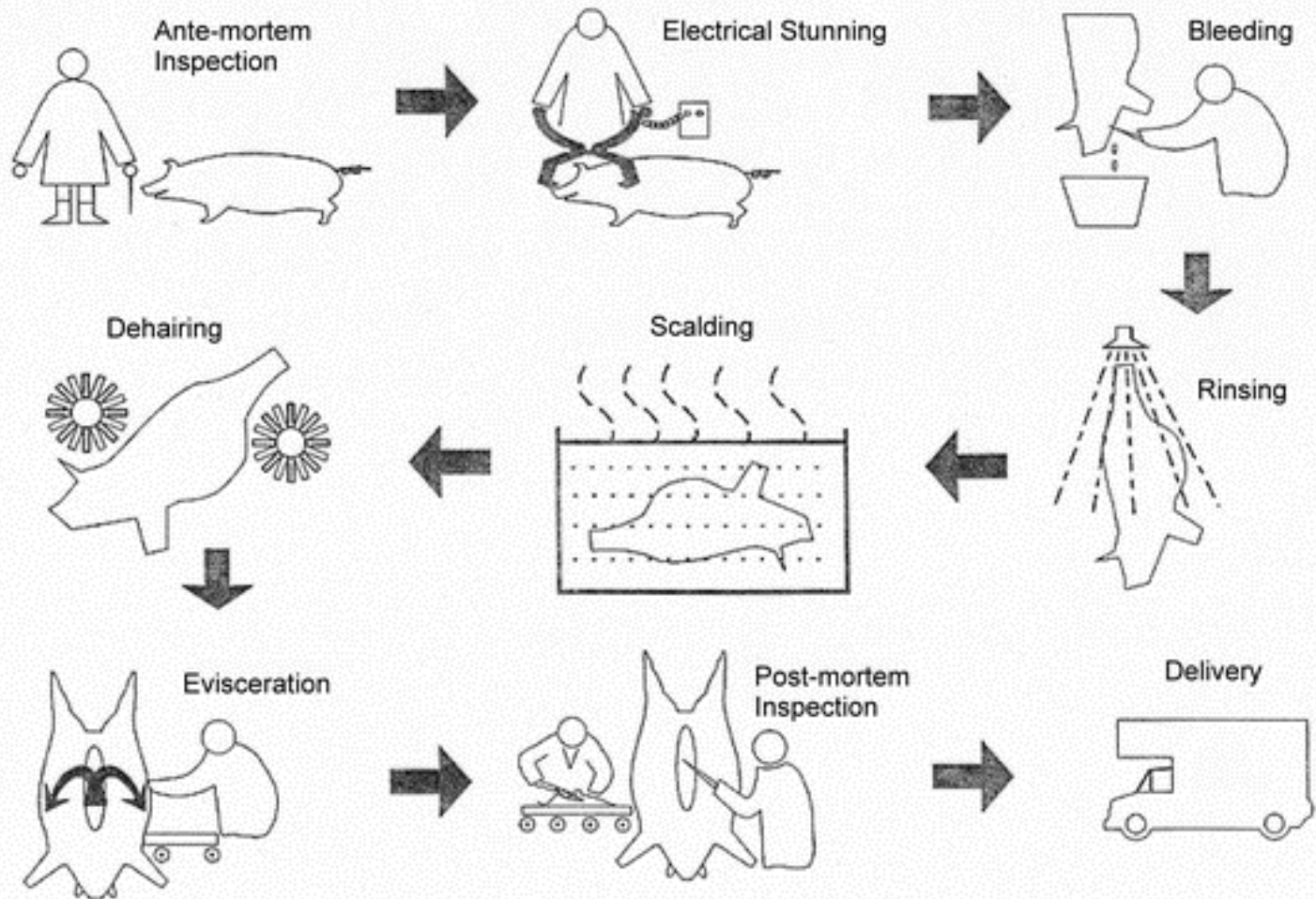


Il benessere animale

# La macellazione...

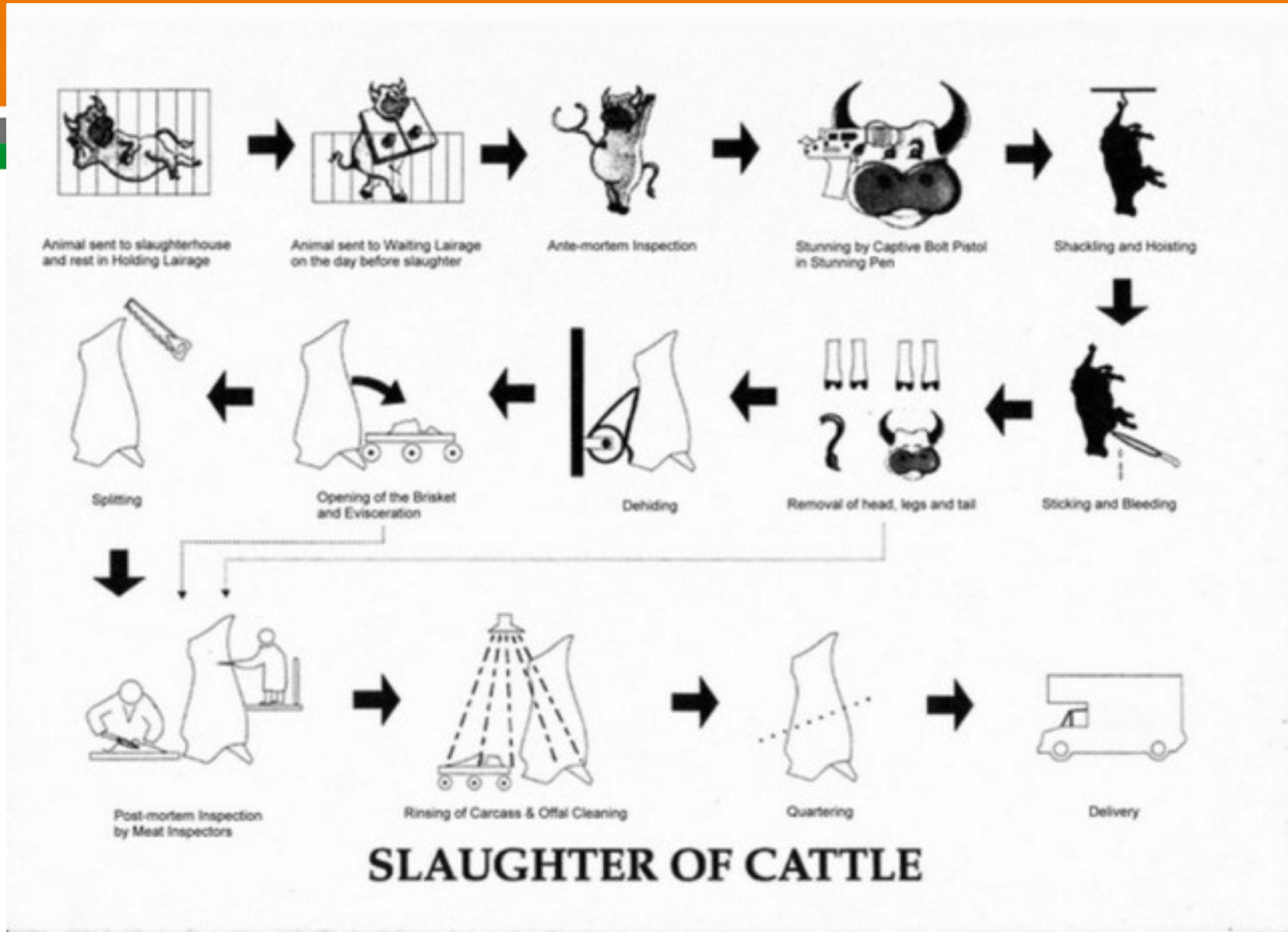
Uccisione? Mattanza? Sacrificio?



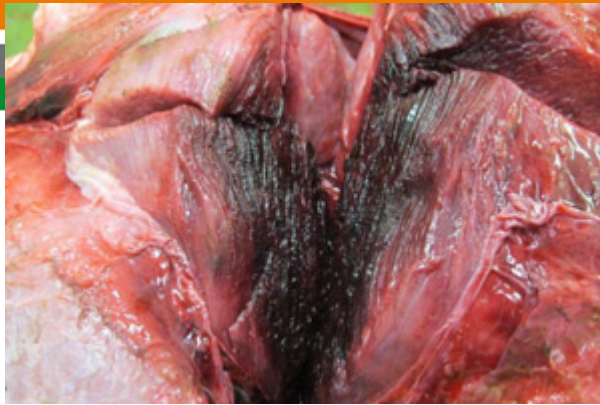


## SLAUGHTER OF PIGS



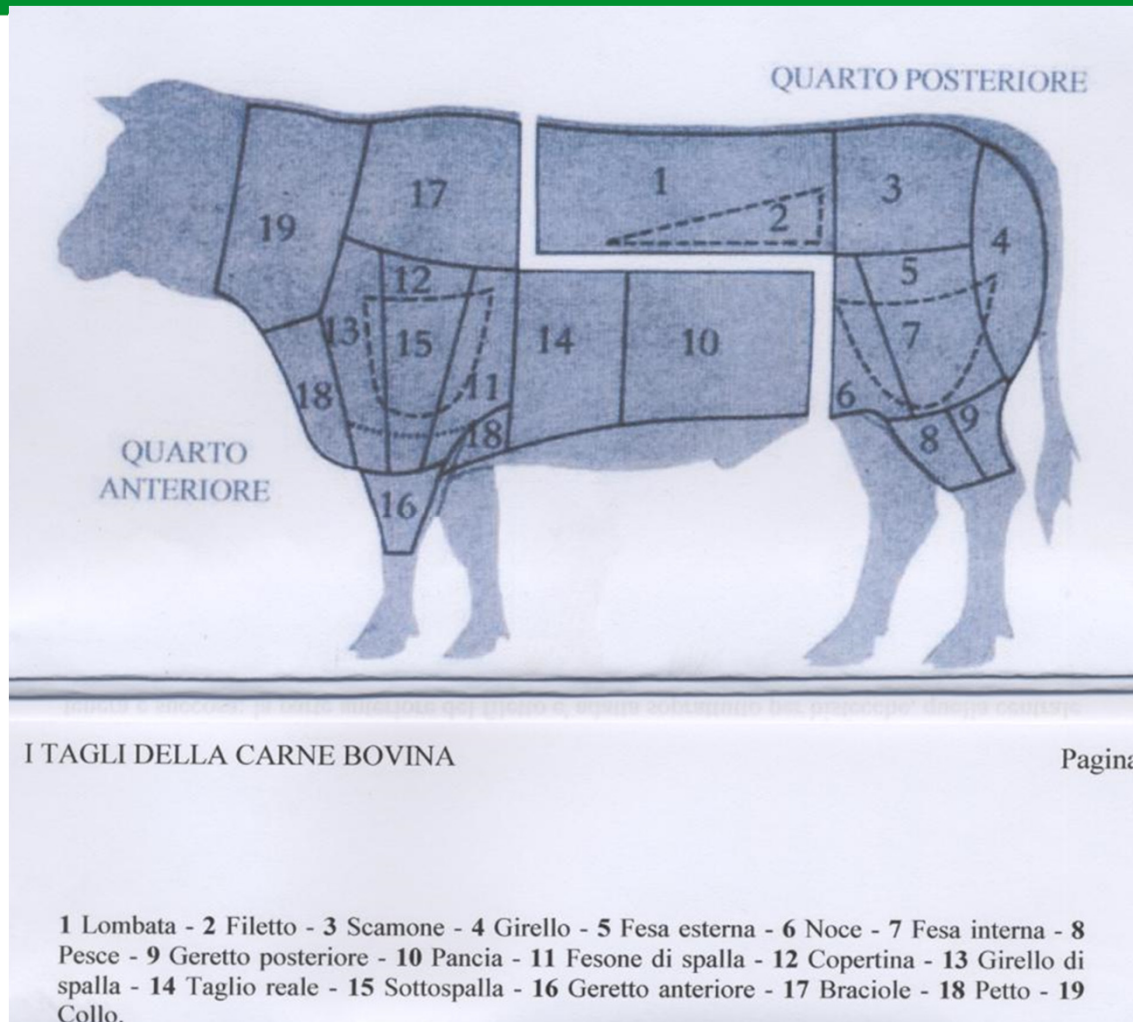








# Il sezionamento...



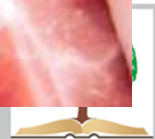
Carni rosse o carni bianche?





FONDAZ

“Tecnico Superiore in Marketing Digitale delle Imprese Agroalimentari”





FONDAZIONE ITS AGROALIMENTARE PUGLIA  
Corso ITS VIII Ciclo 2018-20  
“Tecnico Superiore in Marketing Digitale delle Imprese Agroalimentari”



# Quali carni valorizzare in Puglia?



FONDAZIONE ITS AGROALIMENTARE PUGLIA

Corso ITS VIII Ciclo 2018-20

“Tecnico Superiore in Marketing Digitale delle Imprese Agroalimentari”



# Come valorizzarle?

- Legame col territorio
- Tradizione
- Sostenibilità
- Per le carni fondamentale legame con la gastronomia



# Frollatura



# Valorizzare i Il tagli



FONDAZIONE ITS AGROALIMENTARE PUGLIA  
Corso ITS VIII Ciclo 2018-20  
“Tecnico Superiore in Marketing Digitale delle Imprese Agroalimentari”





