

P.O.R. PUGLIA 2014 – 2020

Avviso Pubblico N. 4/FSE/2018 approvato con Decisione C(2015)5854 del 13/08/2015

Corso ITS VIII Ciclo

“Tecnico Superiore in Marketing Digitale delle Imprese Agroalimentare”

(Acronimo: MiDia)

Docente: Ing. Andrea Palumbo

AREA:.....

UF:



Rischio Chimico

Definizione

E' l'insieme dei rischi potenzialmente connessi con l'impiego di sostanze chimiche.

Ne deriva che, a seconda della loro natura, le sostanze chimiche possono dar luogo a:

- Rischi per la sicurezza
- Rischi per la salute



Modalità di assorbimento:

- INGESTIONE
- INALAZIONE
- CONTATTO CUTANEO



Alcuni agenti chimici vengono considerati PERICOLOSI, il che vuol dire che possono esercitare effetti dannosi sull'uomo, a causa delle loro proprietà chimico-fisiche o tossicologiche



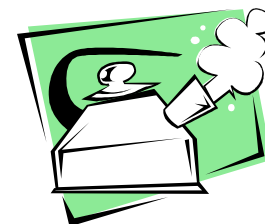
Rischio Chimico

Agenti chimici pericolosi

Agenti chimici che possono comportare un rischio per la sicurezza e la salute dei lavoratori a causa di loro proprietà chimico-fisiche, chimiche o tossicologiche e del modo in cui sono utilizzati o presenti sul luogo di lavoro.

Sono altresì agenti chimici pericolosi..

- Quelli **non classificati come pericolosi** ma che comportano un rischio per le loro proprietà chimico-fisiche e tossicologiche (es. fumo di sigaretta, fumo di saldatura, rifiuti, cosmetici, farmaci, ecc.);
- Agenti chimici **di per sé non pericolosi**, ma che rappresentano un rischio per il modo in cui sono utilizzati (es. acqua bollente, azoto compresso, ecc.)
- Agenti chimici **per i quali è assegnato un VLEP** (valore limite di esposizione professionale) (es. polvere di legno tenero)



Rischio Chimico

Valore Limite d'Esposizione Professionale..

Limite della concentrazione media ponderata nel tempo di un agente chimico nell'aria all'interno della zona di respirazione di un lavoratore in relazione ad un determinato periodo di riferimento. - **Nicotina** $0,5 \text{ mg/m}^3$ (8 ore)

Nelle attività lavorative gli agenti chimici possono essere:

- **UTILIZZATI** (materie prime)
- **SMALTITI** come rifiuti
- **PRODOTTI INTENZIONALMENTE**
- **NON PRODOTTI INTENZIONALMENTE**
- **IMMESSI SUL MERCATO**
- **NON IMMESSI SUL MERCATO**



Rischio Chimico

Il Datore di lavoro considera..

1. Le proprietà pericolose degli agenti chimici presenti
2. Le schede di sicurezza (e le etichette)
3. Il livello, il tipo e la durata dell'esposizione
4. Le modalità lavorative
5. Valori Limite Esposizione Professionale
6. Gli effetti delle misure preventive adottate e da adottare
7. Conclusioni tratte dalla sorveglianza sanitaria già intrapresa



Rischio Chimico

Misure generali per la prevenzione dei rischi (art. 224 D. Lgs. 81/08)

- Progettazione e organizzazione dei sistemi di lavorazione
- Fornitura di attrezzature idonee e manutenzione adeguata
- Riduzione al minimo del numero degli esposti
- Riduzione al minimo della durata e della intensità di esposizione
- Misure igieniche adeguate
- Riduzione al minimo della quantità degli agenti sul luogo di lavoro
- Metodi di lavoro adeguati (manipolazione, immagazzinamento, trasporto)

Misure specifiche di prevenzione e protezione (art. 225 D. Lgs. 81/08)

- Sostituzione dell'agente chimico pericoloso
- Progettazione di processi lavorativi, controlli, uso di attrezzature e materiali adeguati
- Appropriate misure organizzative e di protezione alla fonte
- Misure di protezione individuali
- Sorveglianza sanitaria
- Misurazione dell'esposizione

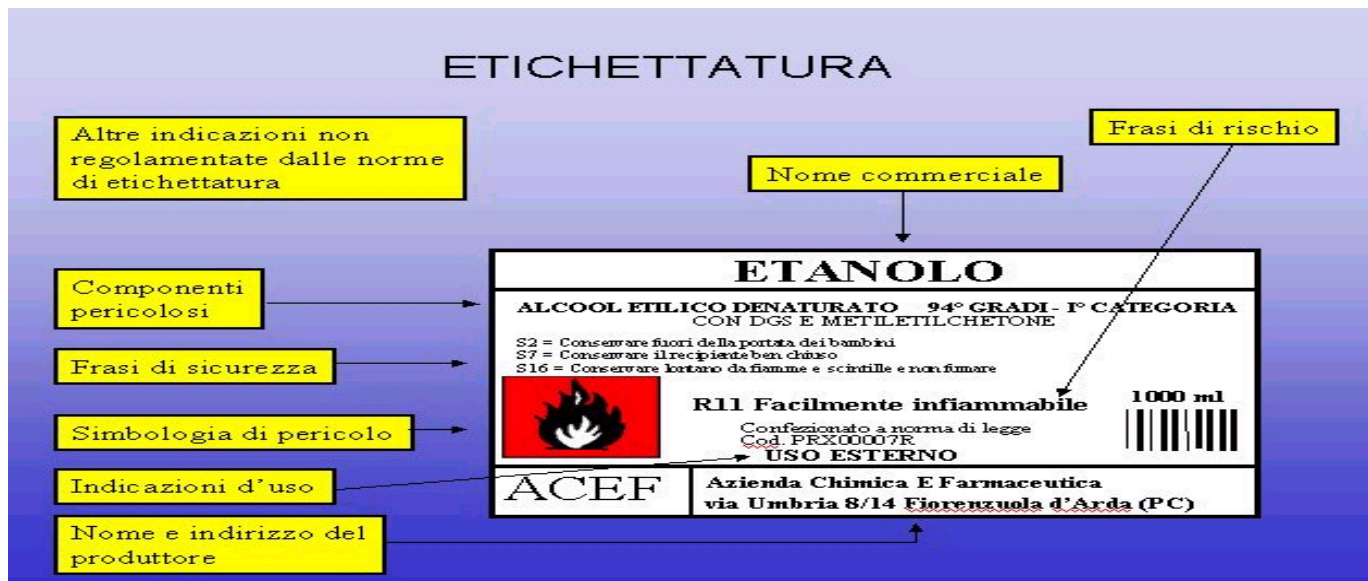


Rischio Chimico

Etichettatura

Strumento mediante il quale il produttore fornisce informazioni all'utilizzatore

- Nome del composto principale
- Simbolo di pericolo
- Frasi di rischio R
- Consigli di prudenza, frasi S



Rischio Chimico

Scheda di sicurezza

Documento scritto che identifica informazioni sui rischi per la salute, per la sicurezza e per l'ambiente riguardo ad ogni prodotto che contenga almeno una sostanza chimica pericolosa.

“Linea guida” sull'utilizzo, manipolazione, smaltimento della sostanza o preparato, compresi le precauzioni ed i provvedimenti da adottare in caso di imprevisti ed emergenze.

E' costituita da 16 punti



Rischio Chimico

Informazione e formazione

Il datore di lavoro garantisce che i lavoratori dispongano di:

- Dati ottenuti attraverso la valutazione del rischio
- Informazioni sugli agenti chimici pericolosi presenti nel luogo di lavoro
- Formazione ed Informazioni su precauzioni ed azioni adeguate da intraprendere per la loro protezione e quella degli altri
- Accesso ad ogni scheda di sicurezza



Rischio Chimico

Sorveglianza sanitaria

Se a seguito della VdR il rischio per la salute risulta rilevante, sono sottoposti alla sorveglianza sanitaria i lavoratori esposti agli agenti chimici pericolosi per la salute che rispondono ai criteri per la classificazione come:

1. Molto tossici
2. Tossici
3. Nocivi
4. Sensibilizzanti
5. Corrosivi
6. Irritanti
7. Tossici per il ciclo riproduttivo
8. Cancerogeni e mutageni



Il monitoraggio biologico è obbligatorio per i lavoratori esposti ad agenti per il quale è stato fissato un valore limite biologico

Il Datore di lavoro adotta misure preventive e protettive particolari per i singoli lavoratori sulla base delle risultanze degli esami clinici effettuati

Il medico competente istituisce ed aggiorna le cartelle sanitarie di rischio

