

P.O.R. PUGLIA 2014 – 2020

Avviso Pubblico N. 4/FSE/2018 approvato con Decisione C(2015)5854 del 13/08/2015

Corso ITS VIII Ciclo

“Tecnico Superiore in Marketing Digitale delle Imprese Agroalimentare”

(Acronimo: MiDia)

Docente: Ing. Andrea Palumbo

AREA:.....

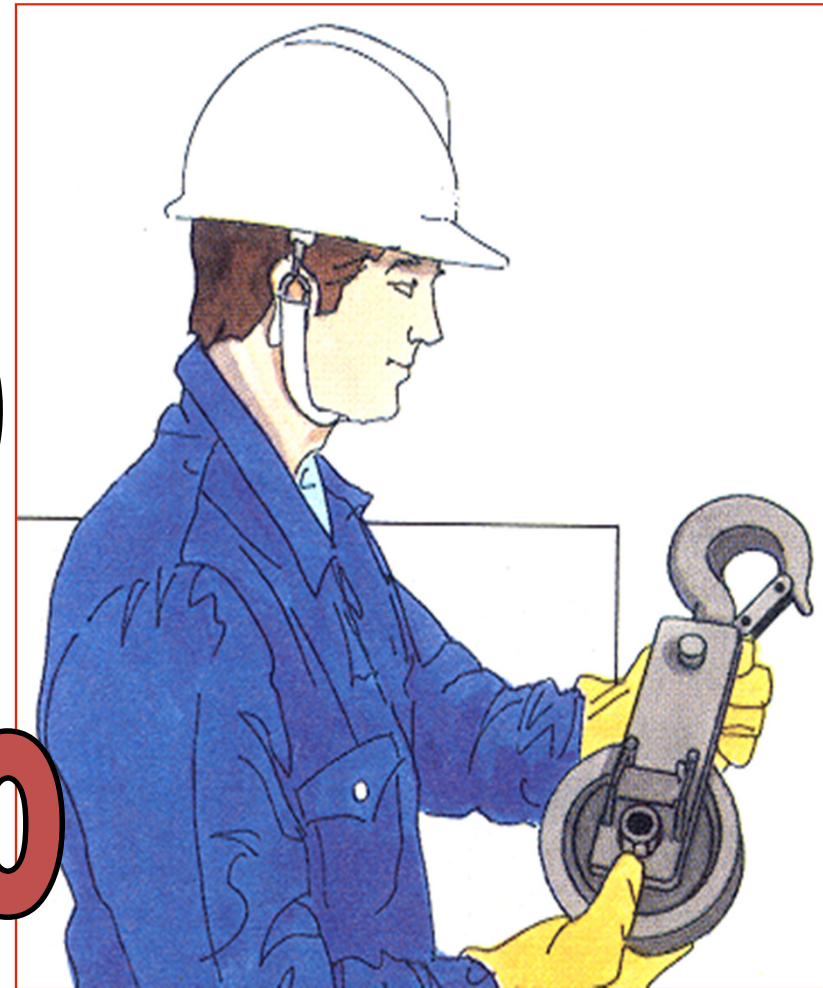
UF:



Rischio Meccanico

..macchine e attrezzature

Rischio meccanico



Rischio Meccanico

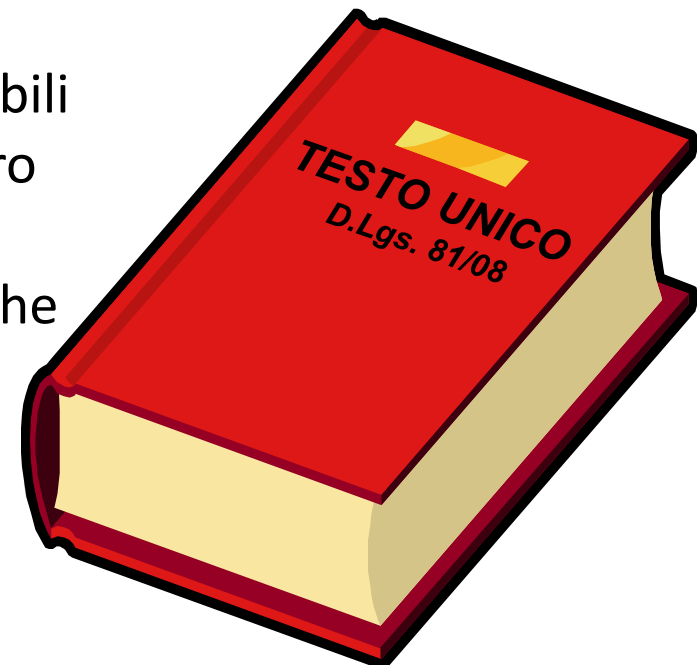
D. Lgs. 81/08

Titolo III → Norme generali di uso delle
attrezzature di lavoro

Allegato V → Requisiti di sicurezza

Parte I → Requisiti di sicurezza applicabili
a tutte le attrezzature di lavoro

Parte II → Prescrizioni applicabili ad
attrezzature di lavoro specifiche



Rischio Meccanico

Principio generale

▪ Il datore di lavoro ha l'obbligo di mettere a disposizione dei lavoratori attrezzature conformi a tutti i requisiti menzionati dalla normativa, idonei ai fini della salute e sicurezza e adeguate al lavoro da svolgere o adattate a tali scopi, che devono essere utilizzate conformemente alle disposizioni legislative.



Rischio Meccanico

Misure di sicurezza per macchine ed impianti

- Vietato rimuovere anche temporaneamente dispositivi di sicurezza e pulire, oliare, ingrassare e svolgere operazioni di registrazione e/o riparazione su organi in moto;
- Mantenere in efficienza le macchine, impianti ed attrezzature, con relativa manutenzione
- Proteggere e segregare gli elementi pericolosi delle macchine



Rischio Meccanico

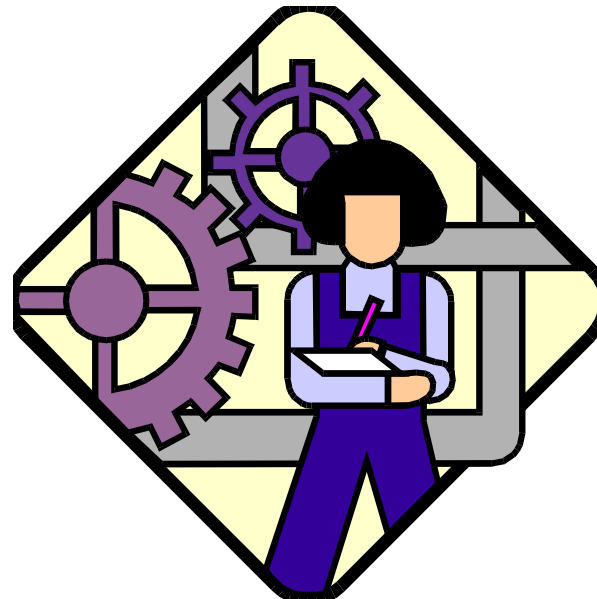
Le macchine..definizione

Le macchine sono insieme di pezzi o di organi, di cui almeno uno mobile, collegati tra loro con circuiti di comando e di potenza, ecc., connessi solidamente per un'applicazione ben determinata, segnatamente per la trasformazione, il trattamento, lo spostamento e il condizionamento di un materiale



Rischio Meccanico

Per ogni macchina ci deve essere un manuale di istruzione all'uso e manutenzione in italiano, di semplice consultazione, contenente tutte le informazioni sull'uso e la manutenzione.



Rischio Meccanico

Rischi connessi all'uso delle macchine

- gli organi in movimento
(urti, trascinamenti e schiacciamenti)
- proiezione di materiali
(trucioli, liquidi lubrificanti, utensili o schegge)
- pezzi in lavorazione.

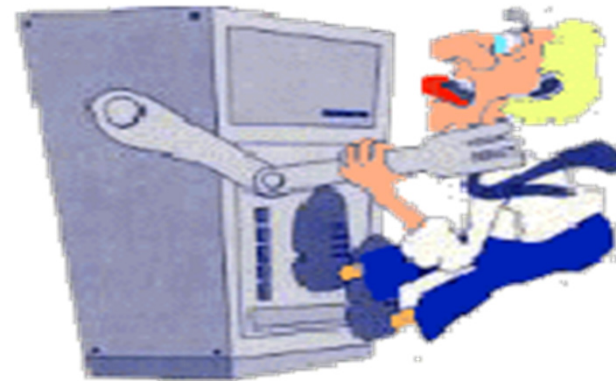
Un rigoroso rispetto della legge, un corretto uso delle macchine e una buona manutenzione consentono di ridurre notevolmente i rischi.



Rischio Meccanico

Utilizzo delle macchine

- L'uso delle macchine operatrici è esclusivamente riservato al personale autorizzato, ovvero lavoratori addetti alla specifica macchina
- Usare soltanto le attrezzature a disposizione e gli utensili appropriati al lavoro da svolgere e previsti dal ciclo operativo



Rischio Meccanico

Arresto di sicurezza

- Su ogni macchina deve esserci il comando di arresto d'emergenza, generalmente del tipo a fungo, di colore rosso
- Provocare l'arresto del processo pericoloso nel più breve tempo possibile, senza creare rischi supplementari.

